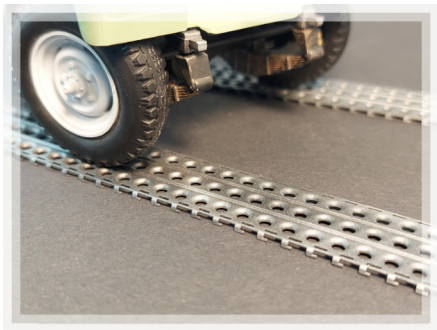




**POINT OF  
NO RETURN**

**1:24**  
Skala / Scale



**MATA MARSTON, PŁYTY PSP  
MARSTON MAT (PERFORATED  
STEEL PLANKING-PSP)**

**Kod/Code 24 24007**

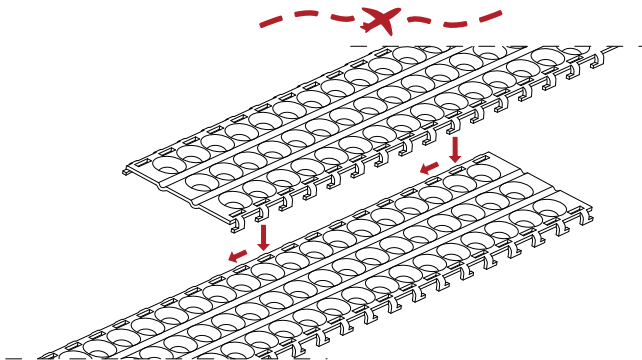
**Instrukcja/Manual**

## PL Mata Marston, płyty PSP

- Zestaw modeli żywicznych wykonanych metodą druku 3D zawierający:  
perforowana płyta stalowa PSP Marston (Marsden); 4 szt.
- Do wykonania modelu niezbędne są klej i farby. Zestaw nie zawiera kleju ani farb. Zalecany cyjanoakryl.
- Dla dzieci powyżej piętnastego roku życia. Przechowywać poza zasięgiem małych dzieci i zwierząt. Kleju i farb używać z dala od otwartego ognia, w dobrze wentylowanym pomieszczeniu.
- Elementy zestawu wycinać u podstawy podpór z zachowaniem szczególnej ostrożności, by nie uszkodzić zestawu.
- Serwis posprzedażowy: support@pnr.com.pl

## GB Marston Mat (Perforated Steel Planking-PSP)

- Set of resin models made by 3D printing method containing:  
perforated steel mat Marston (Marsden); 4 pcs.
- Glue and paints are required to make the model. Glue and paints are not included. Cyanoacrylate recommended.
- For children over fifteen years old. Keep out of reach of children and animals. Use glue and paints away from open flames in a well-ventilated area.
- The elements of the set should be cut out at the base of the supports, with special care not to damage the set.
- After-sale service: support@pnvr.com.pl

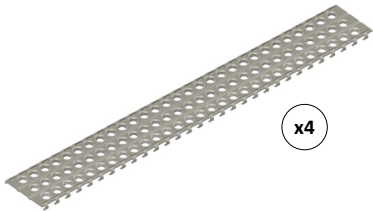


Ⓟ Wykaz wszystkich części

Przed rozpoczęciem budowy modelu należy zapoznać się z informacjami z ulotki.

Ⓤ List of all parts

Please read the leaflet before starting to build your model.



x4



**POINT OF NO RETURN**

Al. Stanów Zjednoczonych 67/D5

04-028 Warszawa, Polska

[pnr@pnr.com.pl](mailto:pnr@pnr.com.pl)

