



**POINT OF
NO RETURN**

1:35
Skala / Scale



NARZĘDZIA WARSZTATOWE WORKSHOP TOOLS

Kod/Code **35 22004**

Instrukcja/Manual

(PL) Wykaz wszystkich części

Przed rozpoczęciem budowy modelu należy zapoznać się z informacjami z ulotki.

(GB) List of all parts

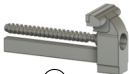
Please read the leaflet before starting to build your model.



1



2



3



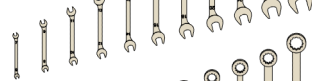
4



x2



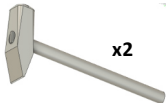
x2



x2



x2



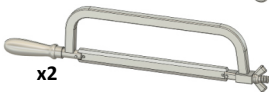
x2



x2



x2



x2



x2



x2



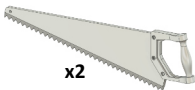
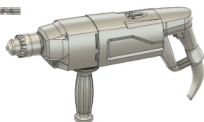
x4



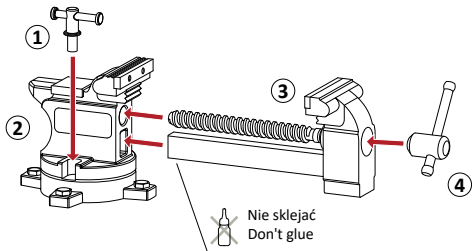
x4



x5



x2





PL Narzędzia warsztatowe

- Zestaw modeli żywicznych wykonanych metodą druku 3D zawierający: klucz płaski (22 szt.) klucz oczkowy (22 szt.), piła do metalu (2 szt.), piła do drewna, imadło (4 części), szlifierka kątowa (2 części + 1 opcjonalna), młotek ciesielski (2 szt.), młotek (2 szt.), kombinerki (4 szt.), cążki (4 szt.), śrubokręt płaski (4 szt.), śrubokręt krzyżak (4 szt.), ołówek stolarski (5 szt.), wkrętarka (3 części), wiertarka (2 części), ochrnniki słuchu (2 szt.).
- Do wykonania modelu niezbędne są klej i farby. Zestaw nie zawiera kleju ani farb. Zalecany cyjanoakryl.
- Dla dzieci powyżej piętnastego roku życia. Przechowywać poza zasięgiem małych dzieci i zwierząt. Klej i farby używać z dala od otwartego ognia, w dobrze wentylowanym pomieszczeniu.
- Elementy zestawu wycinać u podstawy podpór z zachowaniem szczególnej ostrożności by nie uszkodzić zestawu.
- Serwis posprzedażowy: support@pnr.com.pl

GB Workshop tools

- A set of resin models made by 3D printing method containing: flat spanner (22 pc.) ring spanner (22 pc.), hacksaw (2 pc.), wood saw (2 pc.), vice (4 parts), angle grinder (2 parts + 1 optional), carpenter's hammer (2 pc.), hammer (1 pc.), pliers (4 pc.), cutters (4 pc.), flat-blade screwdriver (4 pc.), cross screwdriver (4 pc.), carpentry pencil (5 pc.), screwdriver (3 pc.), drill (2 parts), hearing protectors (2 pc.).
- Glue and paints are required to make the model. Glue and paints are not included. Cyanoacrylate recommended.
- For children over fifteen years old. Keep out of reach of small children and animals. Use glue and paints away from open flames in a well-ventilated area.
- The elements of the set should be cut out at the base of the supports, with special care not to damage the set.
- After-sale service: support@pnr.com.pl



POINT OF NO RETURN

Al. Stanów Zjednoczonych 67/D5
04-028 Warszawa, Polska
pnr@pnr.com.pl

