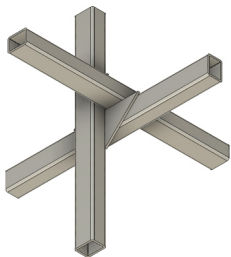
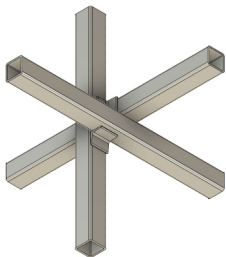




**POINT OF  
NO RETURN**

**1:35**  
Skala / Scale



**ZAPORA PRZECIWCZOŁGOWA  
STALOWA JEŻ TYP 2**

**ANTI-TANK STEEL BARRIER  
CHECK HEDGEHOGS TYPE 2**

**Kod/Code 35 22015**

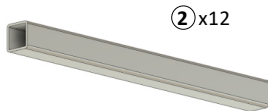
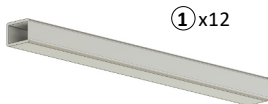
**Instrukcja/Manual**

**(PL)** Wykaz wszystkich części.

Przed rozpoczęciem budowy modelu należy zapoznać się z informacjami z ulotki.

**(GB)** List of all parts.

Please read the leaflet before starting to build your model.



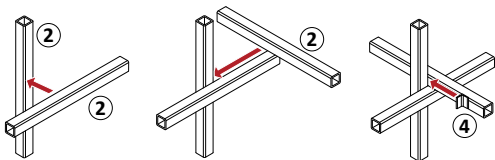
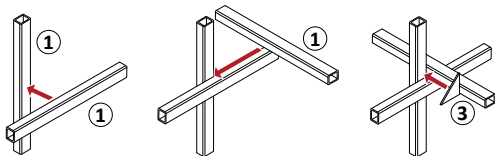
**③** x12



**④** x12

**(PL)** Kształtownki stalowe można połączyć dowolnie, choć najczęściej jeże są wykonywane z 3 takich samych elementów.

**(GB)** Steel sections can be freely combined, although most often hedgehogs are made of the same 3 elements.



**(PL)** Element **(3)** i **(4)** przykleić w dwóch lub trzech miejscach aby wzmocnić połączenie. Długość łączników należy dostosować do szerokości kształtownika.

**(GB)** Part **(3)** and **(4)** glue in two or three places to strengthen the connection. The length of the connectors should be adjusted to the width of the section.



## **PL Zapora przeciwczołgowa stalowa jeź typ 2**

- Zestaw modeli żywicznych wykonanych metodą druku 3D zawierający:  
zapora z profili stalowych - kwadraowy (6 części) - 4 szt.  
zapora z profili stalowych - prostokątny (6 części) - 4 szt.
- Do wykonania modelu niezbędne są klej i farby. Zestaw nie zawiera kleju ani farb. Zalecany cyjanoakryl.
- Dla dzieci powyżej piętnastego roku życia. Przechowywać poza zasięgiem małych dzieci i zwierząt. Klej i farby używać z dala od otwartego ognia, w dobrze wentylowanym pomieszczeniu.
- Elementy zestawu wycinać u podstawy podpór z zachowaniem szczególnej ostrożności by nie uszkodzić zestawu.
- Serwis posprzedażowy: support@pnr.com.pl

## **GB Anti-tank steel barrier check hedgehog type 2**

- A set of resin models made by 3D printing method containing:  
barrier made of steel profiles - square (6 parts) - 4 pc.  
barrier made of steel profiles - rectangle (6 parts) - 4 pc.
- Glue and paints are required to make the model. Glue and paints are not included. Cyanoacrylate recommended.
- For children over fifteen years old. Keep out of reach of small children and animals. Use glue and paints away from open flames in a well-ventilated area.
- The elements of the set should be cut out at the base of the supports, with special care not to damage the set.
- After-sale service: support@pnr.com.pl



### **POINT OF NO RETURN**

Al. Stanów Zjednoczonych 67/D5  
04-028 Warszawa, Polska  
pnr@pnr.com.pl

