



**POINT OF
NO RETURN**

1:35
Skala / Scale



**GITARA ELEKRYCZNA I WZMACNIACZ
ELECTRIC GUITAR AND AMPLIFIER**

Kod/Code 35 23033

Instrukcja/Manual

(PL) Wykaz wszystkich części

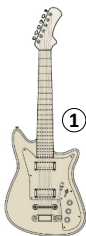
Przed rozpoczęciem budowy modelu należy zapoznać się z informacjami z ulotki.

Drucik ⑦ - struny gitary, należy pociąć na równe odcinki, a po doklejeniu do gitary nadmiar obciąć.

(GB) List of all parts

Please read the leaflet before starting to build your model.

Wire ⑦ - guitar strings, should be cut into equal sections, and after gluing to the guitar, cut off the excess.



②



③



④



⑤



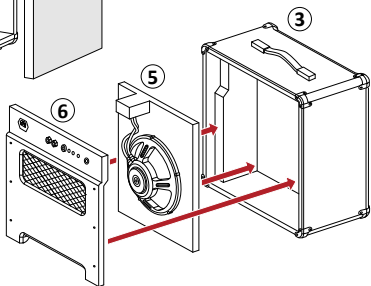
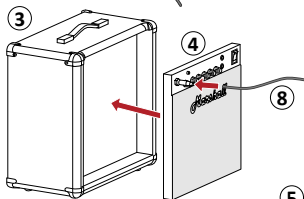
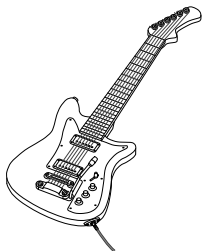
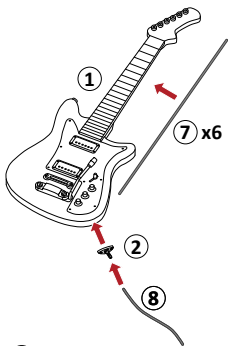
⑥



⑦



⑧





PL **Gitara elektryczna i wzmacniacz**

- Zestaw modeli żywicznych wykonanych metodą druku 3D zawierający: gitara elektryczna (2 części) i struny, wzmacniacz (4 części), kabel podłączeniowy.
- Do wykonania modelu niezbędne są klej i farby. Zestaw nie zawiera kleju ani farb. Zalecany cyjanoakryl.
- Dla dzieci powyżej piętnastego roku życia. Przechowywać poza zasięgiem małych dzieci i zwierząt. Klej i farby używać z dala od otwartego ognia, w dobrze wentylowanym pomieszczeniu.
- Elementy zestawu wycinać u podstawy podpór z zachowaniem szczególnej ostrożności by nie uszkodzić zestawu.
- Serwis posprzedażowy: support@pnr.com.pl

GB **Electric guitar and amplifier**

- Set of resin models made by 3D printing method containing: electric guitar (2 parts) and strings, amplifier (4 parts), connection cable.
- Glue and paints are required to make the model. Glue and paints are not included. Cyanoacrylate recommended.
- For children over fifteen years old. Keep out of reach of children and animals. Use glue and paints away from open flames in a well-ventilated area.
- The elements of the set should be cut out at the base of the supports, with special care not to damage the set.
- After-sale service: support@pnr.com.pl



POINT OF NO RETURN

Al. Stanów Zjednoczonych 67/D5
04-028 Warszawa, Polska
pnr@pnr.com.pl

